



**Educazione
Civica**

Educazione stradale

Tematica art. 3 comma 2 legge 92/2019

Alcuni aspetti relativi ai comportamenti da tenere in strada.

Con qualunque veicolo e a piedi.

Con riferimento alla legge ed alla opportunità.

Non un corso sul Codice Stradale.



LE CINTURE

ANCHE DIETRO !



LA MULTA ?

NIENTE TRUCCHI



Nel caso si venga fermati dagli organi di Polizia trasportando un **passaggero senza cintura di sicurezza**, il Codice della Strada prevede una **sanzione amministrativa da 80 a 332 euro**. Se invece gli agenti riscontrano l'**uso scorretto della cintura** da parte di un passeggero, ossia non conforme alle norme di legge, si rischia una **multa da 40 a 162 euro**.

La multa per il passeggero senza cintura non viene sempre applicata al conducente del veicolo, infatti bisogna distinguere due casi:

- se il **passaggero è maggiorenne** il guidatore non deve farsi carico della sanzione pecuniaria, infatti viene erogata una** multa al trasgressore** e non al conducente del veicolo;
- se invece è un** passeggero minorenne** la persona che non indossa la cintura, in questa circostanza **la multa è a danno del guidatore** che deve quindi pagare la sanzione pecuniaria, oppure al **responsabile del minore se presente al momento del fatto**.

SENZA CINTURE

Bambina si slaccia la cintura, omicidio colposo per il conducente

Annamaria Villafrate | 27 nov 2020

Per la Cassazione, il conducente deve far rispettare le regole durante il viaggio, per questo risponde di omicidio se la minore si slaccia la cintura e viene sbalzata fuori

Eppure, il Codice della Strada è molto rigoroso su tale punto:

- **è il guidatore che ha la responsabilità di obbligare ogni persona presente nel mezzo a usare le cinture di sicurezza.**

In particolare, diverse sentenze della Corte di Cassazione, di cui è presente un'ampia letteratura negli ultimi quindici anni, hanno stabilito che **il conducente deve far rispettare la norma**, obbligando tutti i passeggeri ad allacciare sempre le cinture, sia davanti che dietro.

In caso contrario, **il guidatore può rifiutarsi di trasportare la persona**, evitando di partire o fermandosi alla prima area di sosta disponibile. Proseguire la guida implica una **colpa diretta del conducente**, il quale diventa pienamente responsabile dell'incolumità della persona sprovvista di supporti di ritenzione fisica di sicurezza.

CON E SENZA CINTURE

MANICHINI

<https://www.youtube.com/watch?v=PK1wzwKaGPK>

<https://www.youtube.com/watch?v=JWPfZDnKaC8>

<https://www.youtube.com/watch?v=bKKCKQqd7y8>

UMANI

<https://www.youtube.com/watch?v=uqNz73fRmbo>

SOCCORRO ?



Dispositivo dell'art. 593 Codice Penale

Fonti → Codice Penale → LIBRO SECONDO - Dei delitti in particolare → Titolo XII - Dei delitti contro la persona → Capo I - Dei delitti contro la vita e l'incolumità individuale

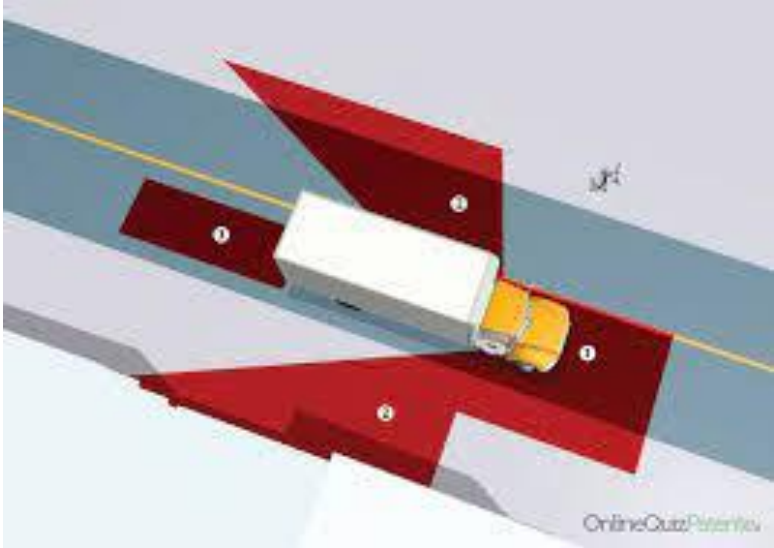
Chiunque, trovando abbandonato o smarrito un fanciullo minore degli anni dieci, o un'altra persona incapace di provvedere a se stessa, per malattia di mente o di corpo, per vecchiaia o per altra causa⁽¹⁾, omette di darne immediato avviso all'Autorità⁽²⁾ è punito con la reclusione fino a un anno o con la multa fino a duemilacinquecento euro⁽³⁾.

Alla stessa pena soggiace chi, trovando un corpo umano che sia o sembri inanimato⁽⁴⁾, ovvero una persona ferita o altrimenti in pericolo⁽⁵⁾, omette di prestare l'assistenza occorrente o di darne immediato avviso all'Autorità⁽⁶⁾.

Se da siffatta condotta del colpevole deriva una lesione personale, la pena è aumentata [64]; se ne deriva la morte, la pena è raddoppiata⁽⁷⁾.

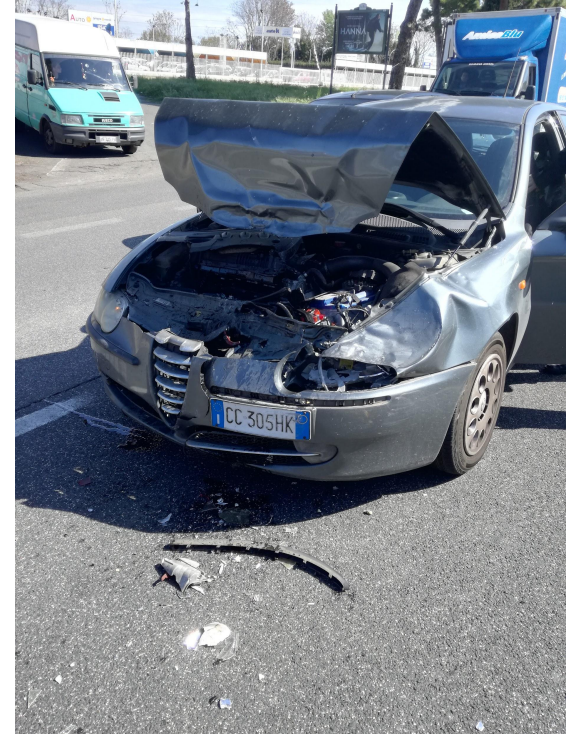
COMPORAMENTI

PROVO, ALLA CIECA



COMPORAMENTI

TELEFONO GUIDANDO



COMPORAMENTI

NON PASSI. CHE MI
IMPORTA ?



SUPERO IL BUS



COMPORAMENTI

**HANDICAPPATO
ARRANGIATI**



**FINESTRINO
PATTUMIERA**



COMPORAMENTI

I MARCIAPIEDI SONO MIEI
LE STRADE PURE



PASSO DOVE MI PARE



COMPORAMENTI

Quindi...come si attraversano le strade ?



- Continuando a guardare i mezzi che arrivano
- Non facendo le “finte”
- Con celerità (non passeggiando o fermandosi)
- Non in diagonale
- Non attraversando improvvisamente
- Non davanti all’autobus, ma dietro
- Se fuori dalle strisce DOPO i mezzi che sopraggiungono

COMPORAMENTI

Comportamenti a piedi

<https://www.youtube.com/watch?v=crh33lkM8Jg>

Comportamenti in bici

<https://www.youtube.com/watch?v=ddgNTuyoalc>

Comportamenti in scooter

<https://www.youtube.com/watch?v=4YIAeDadIKg>

Comportamenti automobile

<https://www.youtube.com/watch?v=51l4osI6lrQ>

Comportamenti in rotatoria

<https://www.youtube.com/watch?v=KEoeNc3OwF8>