

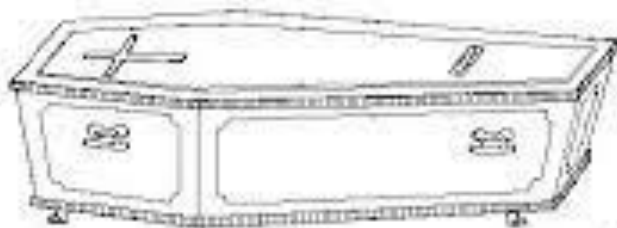


Educazione Civica

Tematica art. 3 c. 2 L. 92/19: Educazione alla salute ed al benessere



IL FUMO
FA DIMAGRIRE
RILASSA E
DISTENDE!



La intenzione di questa lezione e di questi ragionamenti non è farvi smettere di fumare o non iniziare.

La “scelta non scelta” di fumare dipende, probabilmente, da fattori sociali, psicologici, etici, relazionali che non riusciremmo a dominare soltanto insegnando.

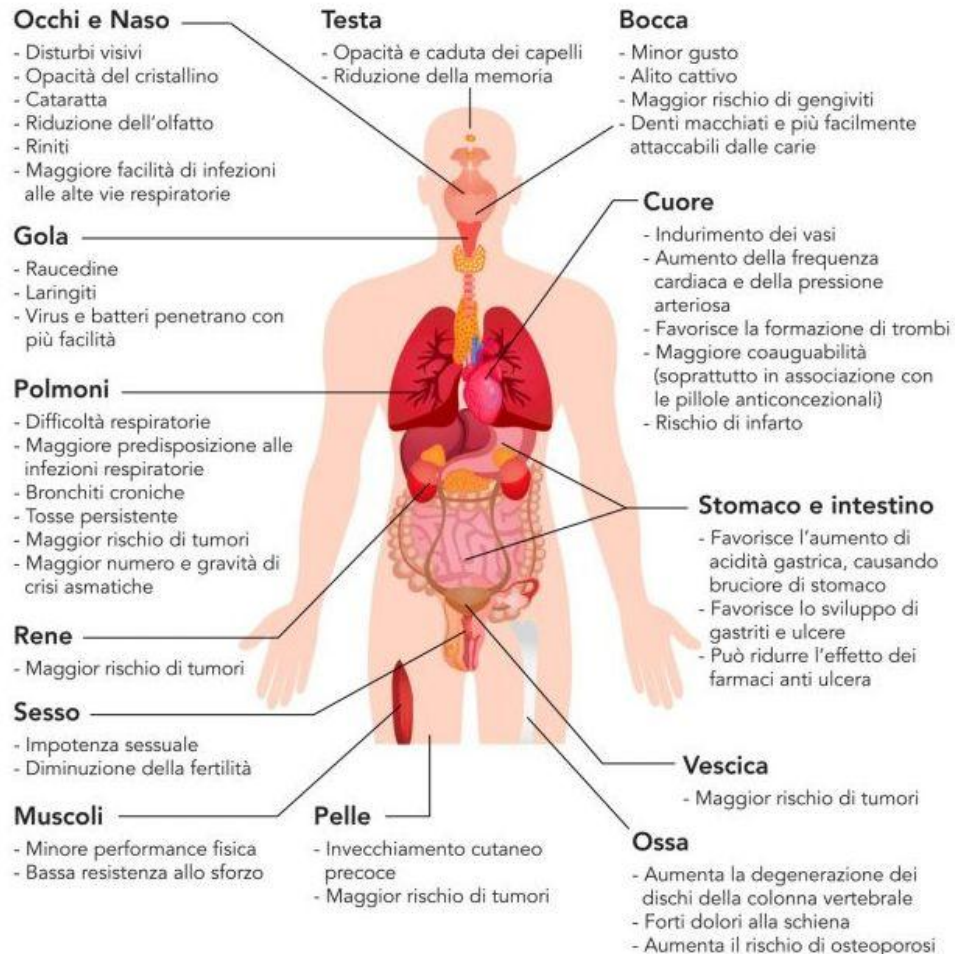
*Il nostro scopo è mettervi al corrente di cosa comporti fumare (o drogarsi).
Delle conseguenze di breve e lungo termine.
Affinchè non possiate poi pensare “nessuno mi aveva avvertito”.*

CONSEGUENZE FISICHE

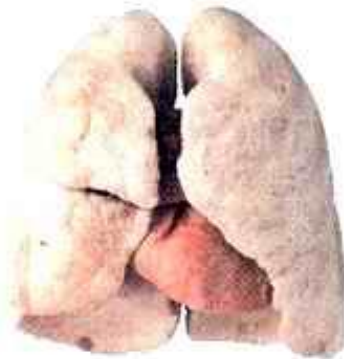
The infographic features a central vertical cigarette with a brown ash column and an orange filter. Eight horizontal callout boxes, resembling torn paper, are arranged around the cigarette, each containing the name of a chemical, its physical effect, and a small icon. The chemicals are listed on both sides of the cigarette.

Chemical	Physical Effect	Icon
NICOTINA	Innalza la pressione e ostruisce le arterie coronarie	Cigarette
MONOSSIDO DI CARBONIO	Causa vertigini e mal di testa	CO ₂ molecule
CADMIO	È responsabile di malattie cardiovascolari e patologie polmonari ostruttive	Vertical bar
MERCURIO	Deteriora il sistema nervoso e le membrane delle mucose	Lightbulb
CATRAME	Provoca il cancro ai polmoni	Flask
POLONIO	Danneggia la funzionalità del fegato ed è responsabile di molti tumori	Radiation symbol
ARSENICO	Desquama la pelle e danneggia il sistema nervoso; provoca tumori	Canister
FORMALDEIDE	Agente irritante della pelle e causa di tumori	Skull and crossbones

CONSEGUENZE FISICHE



CONSEGUENZE FISICHE



non fumatore



fumatore medio



fumatore ostinato

CONSEGUENZE FISICHE

I rischi del fumo in gravidanza:



Rischi per la mamma

Rischi per il feto

parto pre-termine

peso nascita basso

aborto spontaneo

problemi respiratori

gravidanza tubarica

infezioni neonatali

placenta previa

sviluppo di tumori

sviluppo di tumori

malformazioni

distacco di placenta

problemi di coliche

infezioni uterine

morte improvvisa



CONSEGUENZE FISICHE



SALUTE ORALE

Macchie causate dall'azione della nicotina e del catrame, insorgere del tartaro.

Carie il fumo ne aumenta il rischio

Alitosi alterazioni della flora batterica orale.

Malattia parodontale cronica e progressiva che causa la perdita dei denti. Se si arriva a una fase profonda si verifica la distruzione di ossa e legamenti che sostengono i denti (parodontite).

Stomatite da nicotina macchia bianca nel palato molle

Leucoplasia macchia bianca precancerosa che può apparire in qualsiasi zona del cavo orale.

Cancro alla bocca il rischio per un fumatore è 6 volte superiore a un non fumatore.

CONSEGUENZE ECONOMICHE

un pacchetto al giorno incide per

150,00

euro al mese
pari a

1.800,00

euro l'anno

Pari ad **un mese e mezzo** di
lavoro !

Pari ad una vacanza di **15 giorni**
in Spagna !



*in una vita da fumatore, dai 15 ai 75 anni, si
spendono più di*

100.000 euro

senza contare le spese per le cure mediche.

*Ti fumi un appartamento,
e intanto paghi l'affitto !*

CONSEGUENZE GIURIDICHE



SANZIONE AMMINISTRATIVA

minimo 27,50 - massimo 275,00

raddoppia (da 55,00 a 550,00)

*sein presenza di una donna in
evidente stato di gravidanza ovvero
davanti a bambini fino a dodici anni.*

SANZIONE DISCIPLINARE

TUTELA DAL FUMO PASSIVO

Il divieto di fumo in tutti i locali chiusi, pubblici e privati aperti ad utenti o al pubblico (tutti i luoghi di lavoro, bar, ristoranti, esercizi commerciali, circoli privati, discoteche, palestre, metropolitane, treni, taxi, sale gioco, cinema, teatri, scuole, ospedali, uffici della Pubblica Amministrazione, tutti i luoghi di lavoro privati e agli esercizi commerciali.

Decreto Legge 12 settembre 2013, n. 104 convertito in L. 128/2013 (divieto di fumo a scuola)

Divieto di fumo, anche per le sigarette elettroniche, in tutti i locali dell'Istituto e sue pertinenze: cortili, parcheggi, atri ed ingressi, aule, corridoi, uffici, archivi, biblioteche, scale, ascensori, disimpegni, laboratori, palestre, sale di lettura, sale per le riunioni, sale d'attesa, sale docenti, bagni, spogliatoi, bar. Il divieto è esteso agli eventuali autoveicoli della scuola.

Sono esclusi dal divieto solo le residenze private ed i locali riservati espressamente ai fumatori e contrassegnati come tali.

CONSEGUENZE AMBIENTALI

I rifiuti del tabacco contengono nicotina, pesticidi e cancerogeni e contaminano l'ambiente e le fonti d'acqua.

I mozziconi non sono biodegradabili. I filtri sono un composto di plastica, fibre di acetato di cellulosa, carta, rayon, colla e altre sostanze chimiche.

Alcune parti si deteriorano al sole o nell'acqua, ma le componenti plastiche possono permanere nel suolo e nell'acqua e rilasciare sostanze chimiche per una decina d'anni.

Fonte: fondazione Veronesi.

*Quando butti il mozzicone a terra
esso poi viene convogliato dalla
pioggia nelle fogne e da lì ai fiumi
ed ai mari.*

Almeno buttalo nei posacere !



CONSEGUENZE ESTETICHE

Denti gialli
Dita gialle
Unghie macchiate
Vestiti puzzolenti
Capelli baffi e barba puzzolenti
Alito puzzolente
Respiro affannato
Invecchiamento precoce della pelle



SMETTO QUANDO VOGLIO



(fonte: WIKIPEDIA e Clinica Humanitas) La nicotina coinvolge sistemi di neurotrasmissione, recettori che regolano diverse funzioni dei neuroni di differenti sistemi funzionali nel cervello e perfino circuiti cerebrali che agiscono e che sono influenzati da processi endocrini. Per questo la ricerca sui meccanismi del tabagismo è così complessa e conseguentemente problematica e incerta la messa a punto di farmaci per il trattamento di questa forma di dipendenza.

Combattere il tabagismo è complesso anche per le complicazioni dovute alla crisi d'astinenza da nicotina e alle difficoltà psicologiche che si incontrano nell'abbandonare il vizio. La causa della dipendenza è la capacità della nicotina di aumentare la secrezione di neurotrasmettitori coinvolti nella regolazione dell'umore e del comportamento. Fra questi è inclusa la dopamina, una molecola coinvolta nella generazione della sensazione di piacere. E' proprio questo effetto a generare la dipendenza dal tabacco.

**EEEEHHIII NON PER DIRE "TE L'AVEVO
DETTO" MA....**



TE L'AVEVO DETTO.